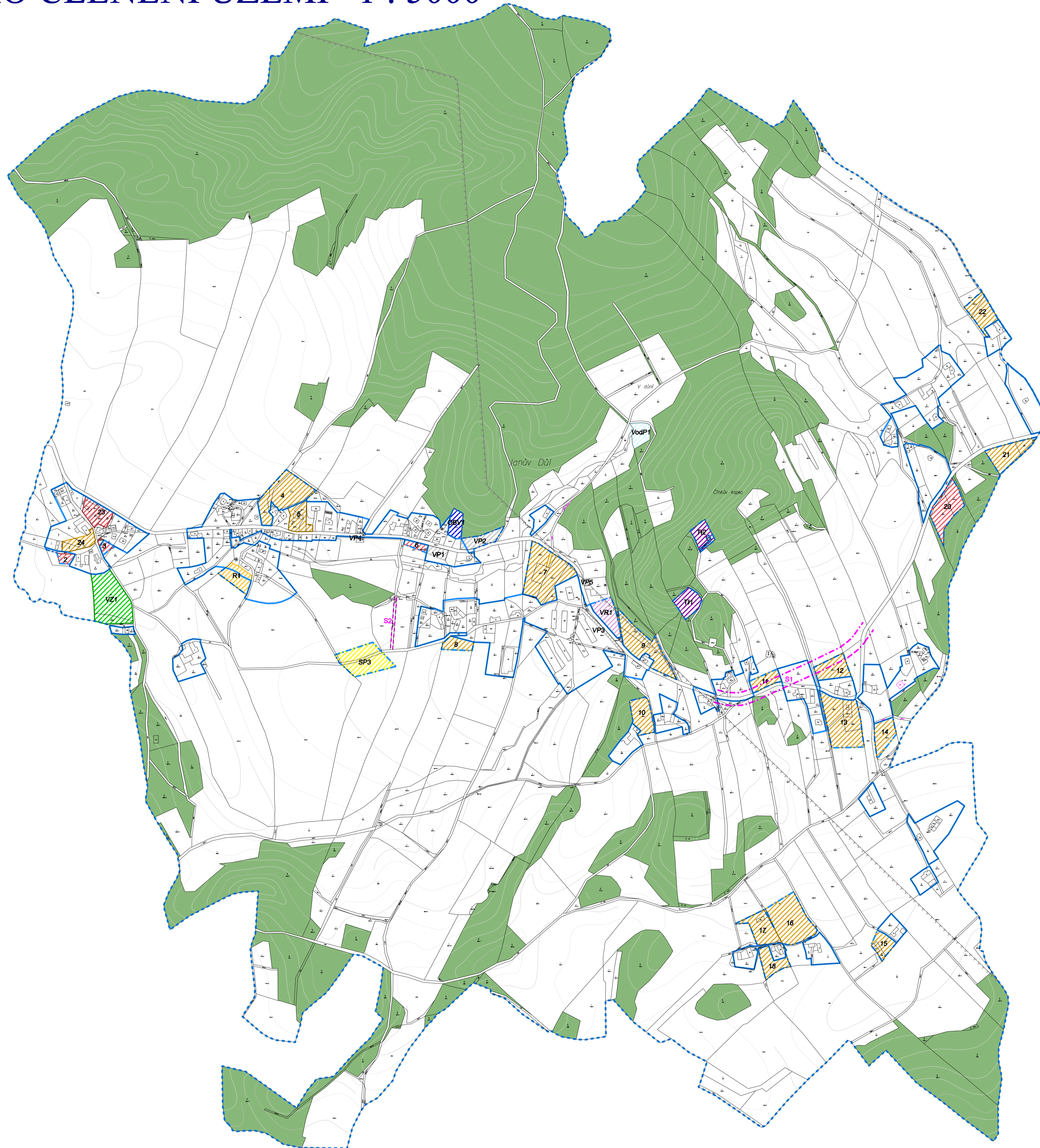
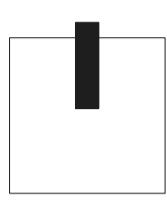


# ÚZEMNÍ PLÁN JANŮV DŮL

## VÝKRES ZÁKLADNÍHO ČLENĚNÍ ÚZEMÍ 1 : 5000

0 100 200 300m  
1 cm = 50 m



### LEGENDA - ORIENTAČNÍ:

- HRANICE ŘEŠENÉHO (KATASTRÁLNÍHO) ÚZEMÍ
- HRANICE ZASTAVĚNÉHO ÚZEMÍ
- HRANICE ZASTAVITELNÉHO ÚZEMÍ
- POLOHOPIŠ
- POLOHOPIŠ (DOPLNĚNÍ DLE KATASTRU)
- POLOHOPIŠ (DOPLNĚNÍ DLE STAVU)
- OZNAČENÍ ROZVOJOVÉ LOKALITY / ZMĚNY
- PLOCHY BYDLENÍ
- PLOCHY SMÍŠENÉ OBYTNÉ - BYDLENÍ VENKOVSKÉ
- PLOCHY OB. VYBAVENÍ - veřejné vybavení
- PLOCHY OB. VYBAVENÍ - komerční vybavení
- PLOCHY OB. VYBAVENÍ - sportovní a rekreační zařízení
- PLOCHY OB. VYBAVENÍ - hřbitov
- PLOCHY VEŘEJNÝCH PROSTRANSTVÍ
- PLOCHY TECHNICKÉ INFRASTRUKTURY
- PLOCHY VÝROBY A SKLADOVÁNÍ - zemědělská výroba
- PLOCHY VÝROBY A SKLADOVÁNÍ
- PLOCHY VODNÍ A VODOHOSPODÁŘSKÉ
- PLOCHY LESNÍ - PUPFL
- PLOCHY KRAJINNÉ ZELENÉ - izolační, nelesní zeleně
- ZELENĚ SOUKROMÁ A VYHRAZENÁ
- VEŘEJNÁ PROSTRANSTVÍ - ZELENĚ
- ÚČELOVÉ KOMUNIKACE
- OCHRANNÉ PÁSMO SILNIC II. A III. TŘÍDY
- CHRÁNĚNÉ LOŽISKOVÉ ÚZEMÍ

ÚZEMNÍ PLÁN OBCE <b>JANŮV DŮL</b> NÁVRH			
VÝKRES:	VÝKRES ZÁKLADNÍHO ČLENĚNÍ ÚZEMÍ		
ZPRACOVATEL:	Ing. arch. Jan Sedláček, projekční atelier		
POŘIZOVATEL:	MAGISTRÁT MĚSTA LIBEREC, úřad územního plánování		
OBJEDNATEL:	OBEC JANŮV DŮL		
MĚŘITKO:	1 : 5 000	DATA:	06 / 2014
		ČÍSLO VÝKRESU:	1
		ČÍSLO PRÁK:	